

CHIFFRES CLÉS



Le contrat local de santé (CLS) est un outil porté conjointement par l'agence régionale de santé (ARS) et une collectivité territoriale pour réduire les inégalités territoriales et sociales de santé. Il est l'expression des dynamiques locales partagées entre acteurs et partenaires sur le terrain pour mettre en œuvre des actions, au plus près des populations.

CARACTÉRISTIQUES SOCIO-DÉMOGRAPHIQUES



44 729

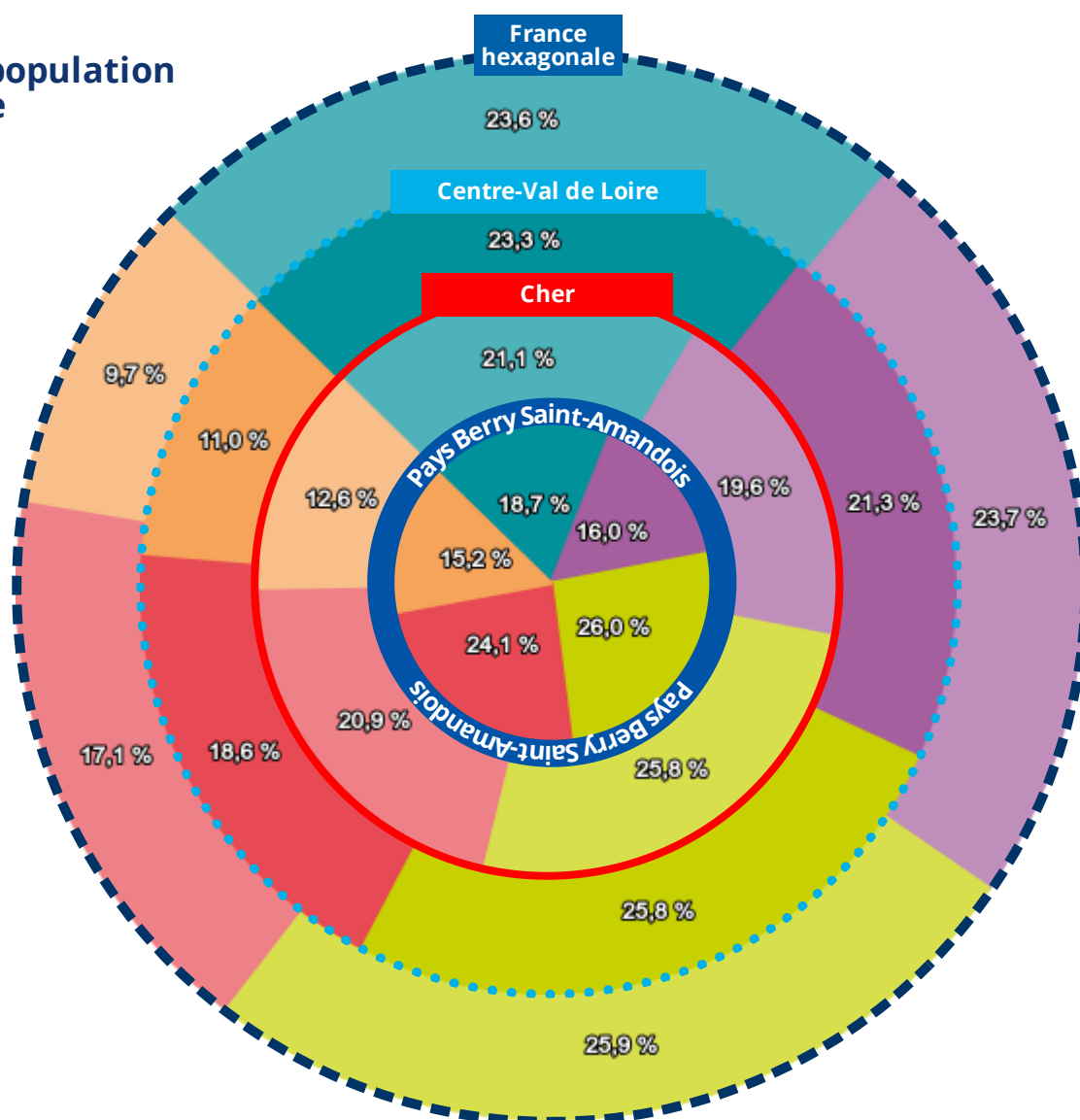
Habitants en 2021

▼ -0,85 %

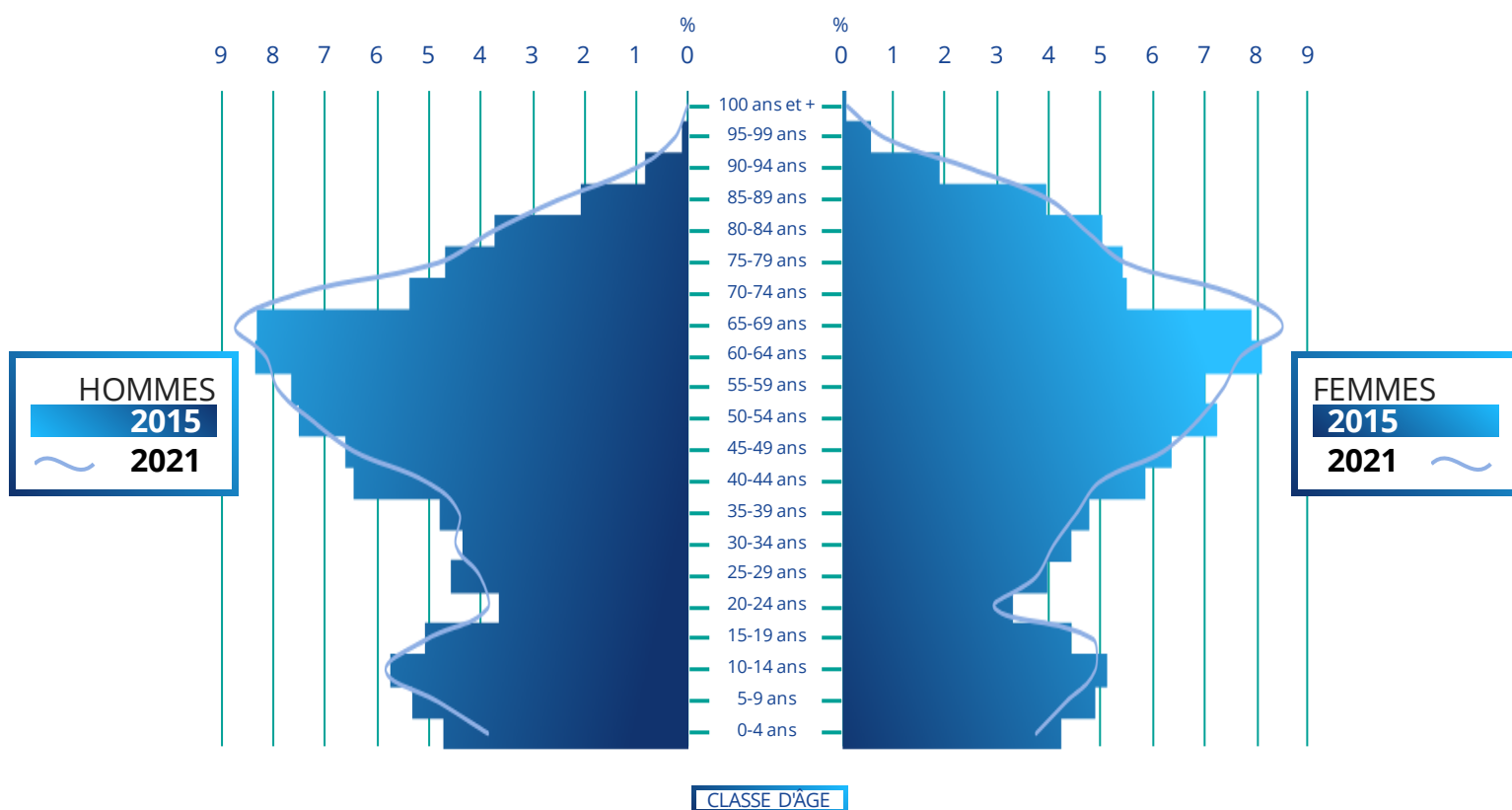
Par an sur la période 2015-2021

Pourcentage de population par tranche d'âge

- Moins de 20 ans
- 20-39 ans
- 40-59 ans
- 60-74 ans
- 75 ans ou plus



Pyramide des âges "Pays Berry Saint-Amandois"



Source : Insee RP 2015-2021 - Exploitation : ORS Centre-Val de Loire

Indicateurs socio-démographiques



Revenus nets imposables moyens annuels par foyer fiscal (2022)

Pays Berry Saint-Amandois	22 896€
Cher	25 934€
Centre-Val de Loire	28 118€
France Hexagonale	30 656€

Source : DGFIP - Exploitation : ORS Centre-Val de Loire



Part d'allocataires dont les ressources dépendent à 100 % des prestations sociales (2023)

Pays Berry Saint-Amandois	17,7%
Cher	16,4%
Centre-Val de Loire	12,8%
France Hexagonale	14,0%

Sources : Cnaf, CCMSA - Exploitation : ORS Centre-Val de Loire



Part de foyers fiscaux non imposés (2022)

Pays Berry Saint-Amandois	63,5%
Cher	57,8%
Centre-Val de Loire	55,1%
France Hexagonale	54,5%

Source : DGFIP - Exploitation : ORS Centre-Val de Loire



Nombre et part des jeunes de 25-34 ans pas ou peu diplômés (2021)

Pays Berry Saint-Amandois	493	13,7%
Cher	3 908	13,7%
Centre-Val de Loire	34 158	13,1%
France Hexagonale	857 120	11,8%

Source : Insee RP 2021 - Exploitation : ORS Centre-Val de Loire

ENVIRONNEMENT

AIR

NO₂

**DIOXYDE
D'AZOTE**

Moyenne annuelle en µg/m³ sur le territoire (2023)
Valeur limite = 40 µg/m³

5 µg/m³

PM_{2,5}

**PARTICULES
FINES < 2,5µm**

Moyenne annuelle en µg/m³ sur le territoire (2023)
Valeur limite = 25 µg/m³

8 µg/m³

PM₁₀

**PARTICULES
FINES < 10 µm**

Moyenne annuelle en µg/m³ sur le territoire (2023)
Valeur limite = 40 µg/m³

13 µg/m³

O₃

OZONE

Nombre de jours dépassant 120 µg/m³/8h en moyenne sur 3 ans en O₃ sur le territoire (2023)
(Valeur cible : 120 µg/m³/8h (moyenne sur 3 ans) à ne pas dépasser plus de 25 jours/an)

9 JOURS

Source : InterQUAL'AIR (Lig'Air)
Exploitation : ORS Centre-Val de Loire

Nombre de jours de dépassement du seuil de protection de la santé pour l'ozone sur le territoire (2023) (Objectif de qualité : 120µg/m³/8h à ne pas dépasser dans l'année)

13 JOURS



HABITAT

Part de résidences principales datant d'avant 1946 (2021)

Pays Berry Saint-Amandois	45,0%
Cher	30,5%
Centre-Val de Loire	23,9%
France Hexagonale	21,1%

Source : Insee RP 2021
Exploitation : ORS Centre-Val de Loire

Part de ménages en situation de précarité énergétique liée au logement (2021)

Pays Berry Saint-Amandois	22,2%
Cher	18,7%
Centre-Val de Loire	16,3%
France Hexagonale	14,8%

Source : GEODIP, ONPE 2021
Exploitation : ORS Centre-Val de Loire

PART DES DÉPLACEMENTS DOMICILE-TRAVAIL (2021)

Voiture, camion, fourgonnette

30,6 %

Cher 82,8 %

Centre-Val de Loire 78,9 %

France hexagonale 69,5 %

Pas de transport

8,6 %

Cher 4,9 %

Centre-Val de Loire 4,4 %

France hexagonale 4,1 %

Marche à pied

6,3 %

Cher 5,7 %

Centre-Val de Loire 5,2 %

France hexagonale 6,1 %

Vélo

2,0 %

Cher 2,3 %

Centre-Val de Loire 2,7 %

France hexagonale 3,2 %

Transports en commun

1,5 %

Cher 3,3 %

Centre-Val de Loire 7,5 %

France hexagonale 15,4 %

Deux roues motorisé

1,0 %

Cher 1,1 %

Centre-Val de Loire 1,2 %

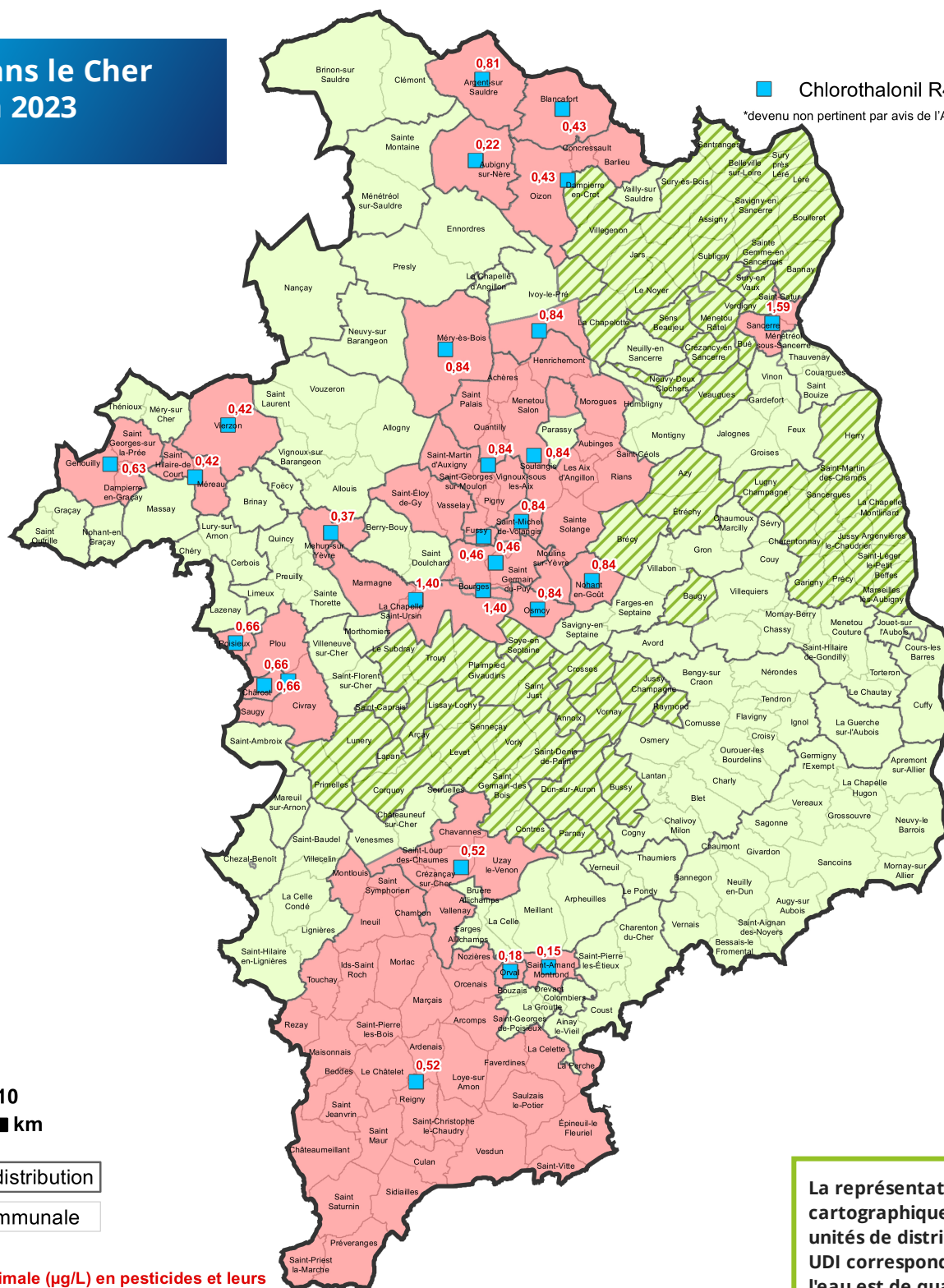
France hexagonale 1,8 %

Source : Insee RP 2021 – Exploitation : ORS Centre-Val de Loire



LES TENEURS MAXIMALES EN PESTICIDES DANS LES EAUX DISTRIBUÉES

Dans le Cher
en 2023



Unité de distribution

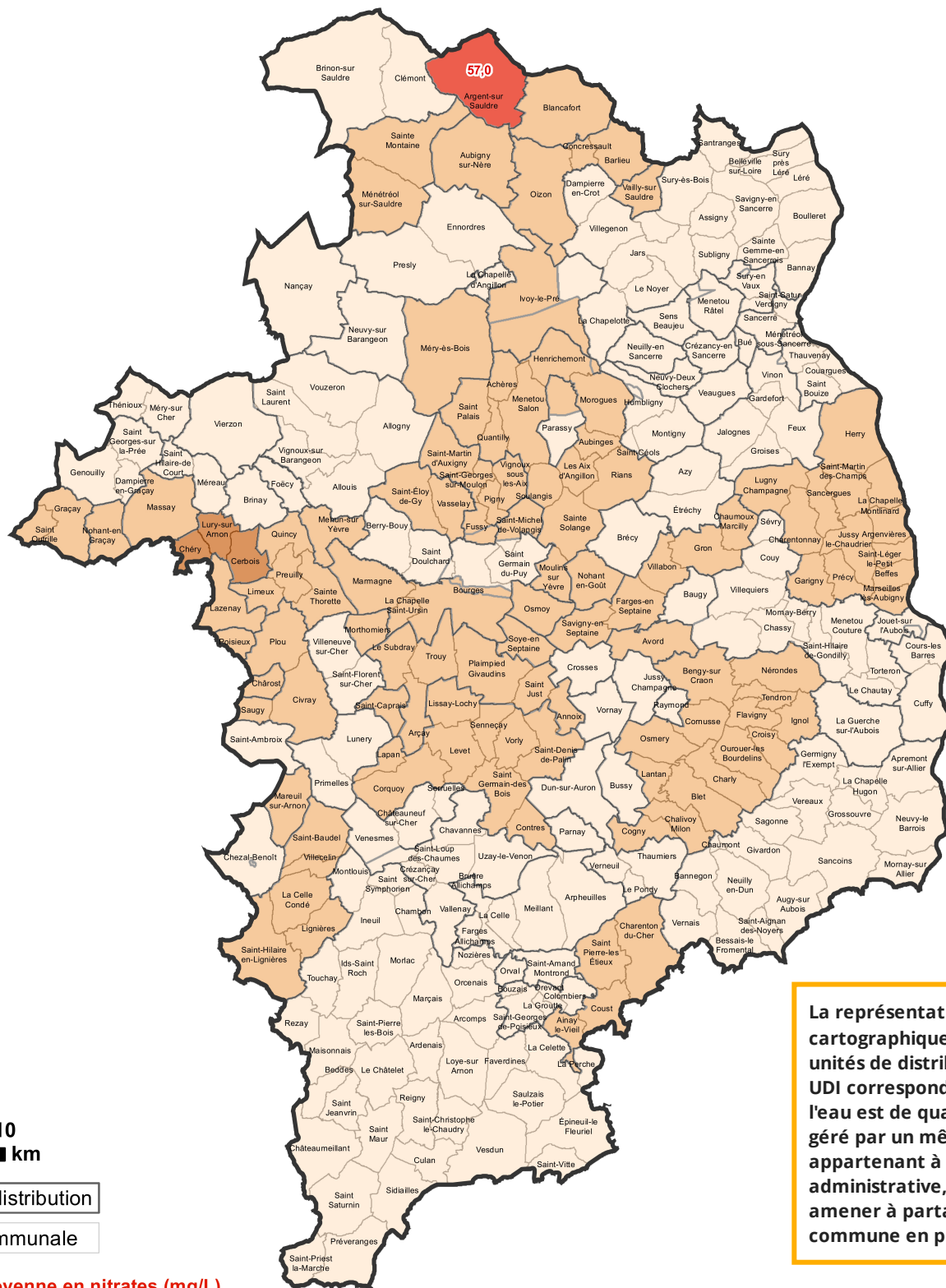
Limite communale

Teneur maximale (µg/L) en pesticides et leurs
métabolites soumis à la qualité de 0,1 µg/L

	Nombre d'unités de distribution	Population concernée
Conformité (teneur < à 0,1 µg/L)	48	82540
Non conformité ponctuelle	24	42677
Non-conformité récurrente	27	175716

La représentation cartographique est basée sur les unités de distribution (UDI). Une UDI correspond à un secteur où l'eau est de qualité homogène, géré par un même exploitant et appartenant à une même entité administrative, ce qui peut amener à partager une commune en plusieurs UDI.


Réalisation : ARS Centre-Val de Loire - Octobre 2024



La représentation cartographique est basée sur les unités de distribution (UDI). Une UDI correspond à un secteur où l'eau est de qualité homogène, géré par un même exploitant et appartenant à une même entité administrative, ce qui peut amener à partager une commune en plusieurs UDI.

Teneur moyenne en nitrates (mg/L)

Teneur moyenne en nitrates	Nombre d'unités de distribution	Population concernée
≤ 25 mg/L	60	169879
De 25 à 40 mg/L inclus	37	127698
De 40 à 50 mg/L inclus	1	1286
Non-conformité récurrente (> 50 mg/L)	1	2070

 UDI avec teneurs moyennes en nitrates conformes (≤ 50 mg/L) mais ayant présenté des dépassements ponctuels de cette limite de qualité

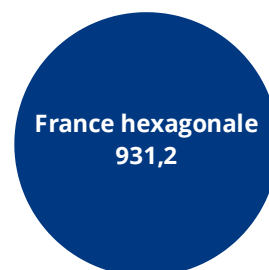
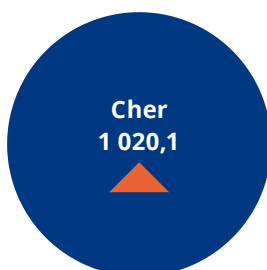
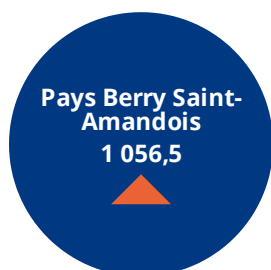
MORTALITÉ



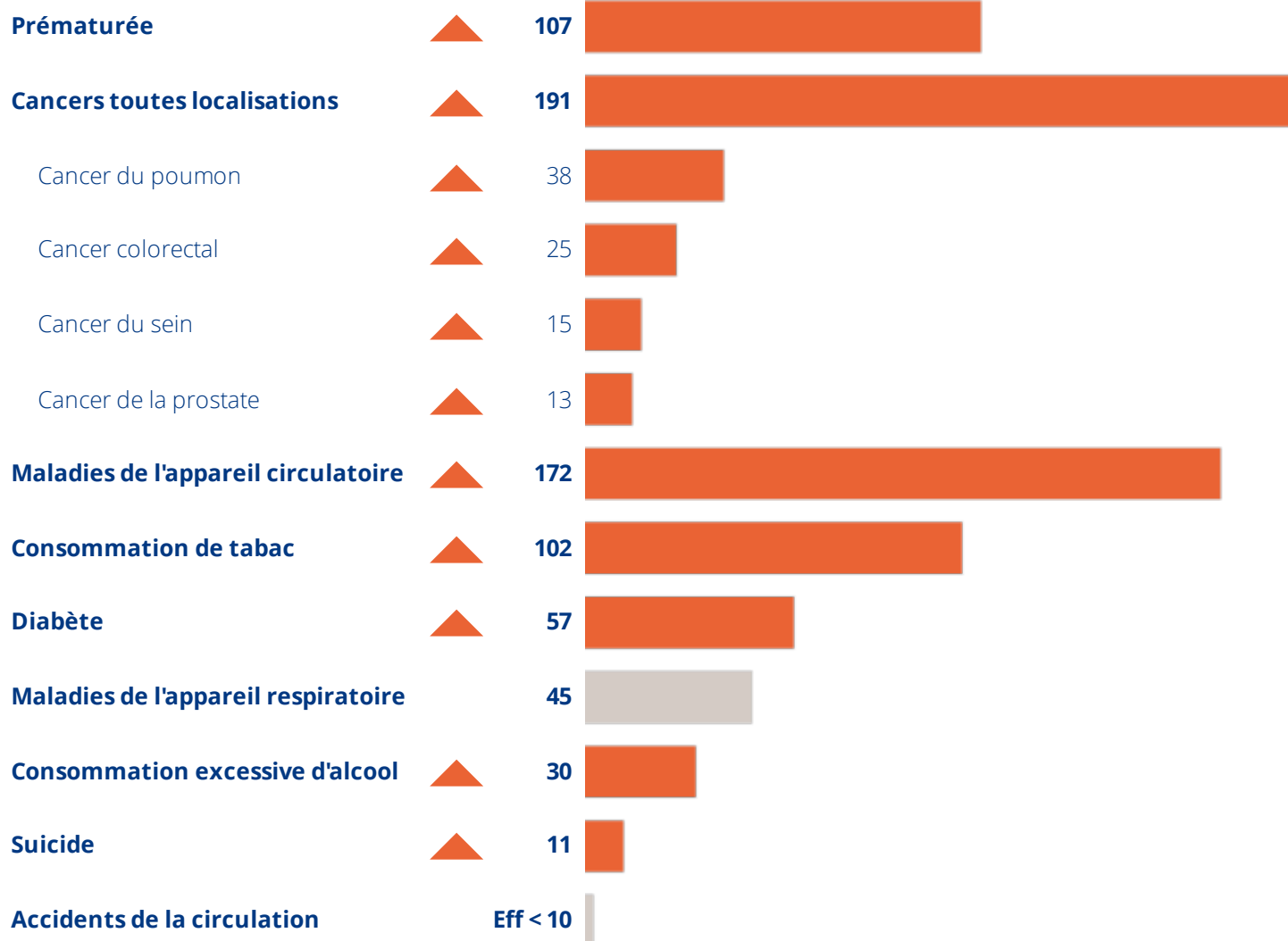
NOMBRE DE DÉCÈS PAR AN
EN MOYENNE (2013-2021)

705 (Pays Berry Saint-Amandois)

TAUX COMPARATIF DE MORTALITÉ (TCM) POUR 100 000 HABITANTS



NOMBRE DE DÉCÈS PAR AN EN MOYENNE (2013-2021)



SURMORTALITÉ SIGNIFICATIVE

PAR RAPPORT À LA FRANCE HEXAGONALE



SOUS-MORTALITÉ SIGNIFICATIVE

PAR RAPPORT À LA FRANCE HEXAGONALE

Sources : Inserm CépiDC, Insee - Exploitation : ORS Centre-Val de Loire

ADMISSION EN AFFECTION DE LONGUE DURÉE



NOMBRE DE NOUVELLES
ADMISSIONS EN ALD PAR AN
EN MOYENNE (2017-2022)

1 306 (Pays Berry Saint-Amandois)

Nombre total de personnes prises
en charge pour une ALD en 2022

Pays Berry Saint-Amandois	13 018
Cher	81 340
Centre-Val de Loire	651 613
France Hexagonale	15 794 605

TAUX COMPARATIF DE NOUVELLES ADMISSIONS EN ALD POUR 100 000 HABITANTS

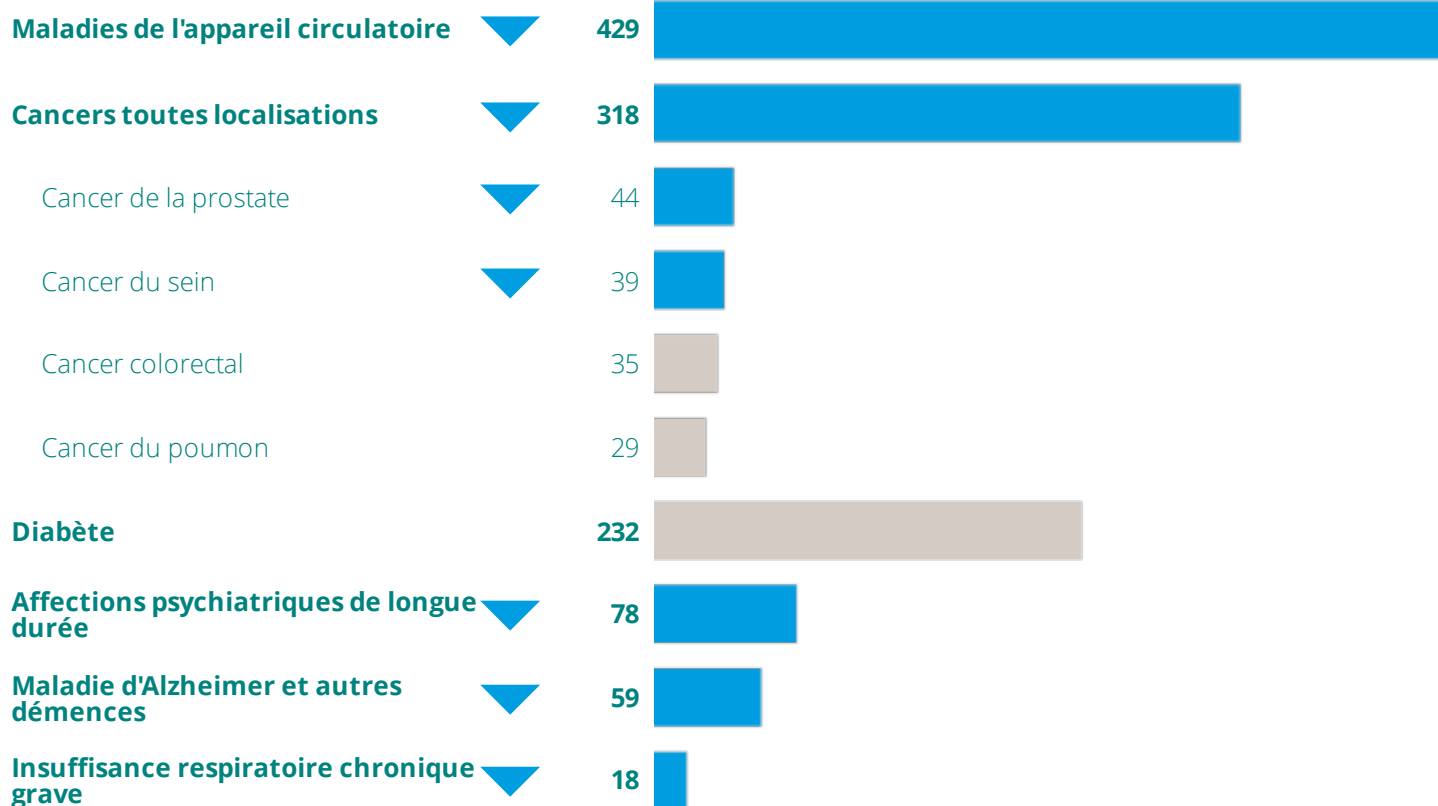
Pays Berry Saint-Amandois
2 314,1

Cher
2 366,7

Centre-Val de Loire
2 409,9

France hexagonale
2 446,5

NOMBRE DE NOUVELLES ADMISSIONS EN ALD PAR AN EN MOYENNE (2017-2022)



SURMORBIDITÉ SIGNIFICATIVE

PAR RAPPORT À LA FRANCE HEXAGONALE



SOUS-MORBIDITÉ SIGNIFICATIVE

PAR RAPPORT À LA FRANCE HEXAGONALE

Sources : CnamTS, CCMSA, CNRSI, Insee - Exploitation : ORS Centre-Val de Loire

RECOURS AUX MÉDECINS GÉNÉRALISTES



Taux standardisés sur l'âge pour 100 bénéficiaires ayant eu au moins une consommation de soins (1) au cours de la période 2021-2023*

Pays Berry Saint-Amandois	76,3%
Cher	79,4%
Centre-Val de Loire	81,0%
France Hexagonale	82,1%

PRÉVENTION



Pourcentage des femmes bénéficiaires de 50 à 74 ans ayant participé au dépistage organisé du cancer du sein au cours de la période 2022-2023*

Pays Berry Saint-Amandois	40,4%
Cher	48,0%
Centre-Val de Loire	48,9%
France Hexagonale	43,9%



Pourcentage des femmes bénéficiaires de 25 à 65 ans ayant réalisé un frottis (2) au cours de la période 2021-2023*

Pays Berry Saint-Amandois	50,6%
Cher	52,6%
Centre-Val de Loire	50,4%
France Hexagonale	51,6%



Pourcentage de bénéficiaires de 50 à 74 ans ayant participé au dépistage organisé du cancer du colon-rectum au cours de la période 2022-2023*

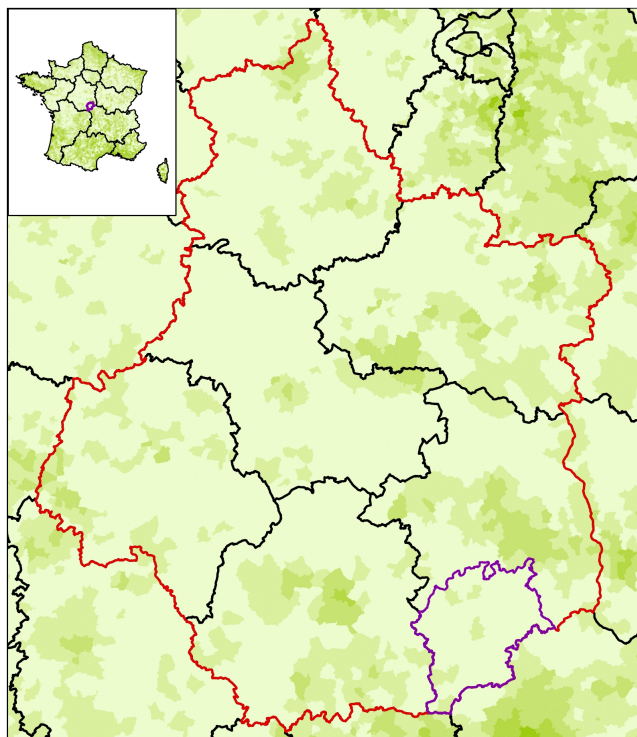
Pays Berry Saint-Amandois	24,6%
Cher	28,8%
Centre-Val de Loire	29,2%
France Hexagonale	26,6%

(1) Bénéficiaires ayant eu au moins une consommation de soins : bénéficiaires ayant eu au moins un remboursement (de consultations d'un professionnel de santé, de médicaments, d'actes biologiques, etc.) entre le 01/01/2021 et le 31/12/2023

(2) Les codes CCAM pris pour cet indicateur sont ceux correspondant aux examens cytopathologiques de prélèvement du col de l'utérus, et aux tests HPV.

* Source : SNDS-DCIR - Exploitation : ORS Centre-Val de Loire

OFFRE DE SOINS



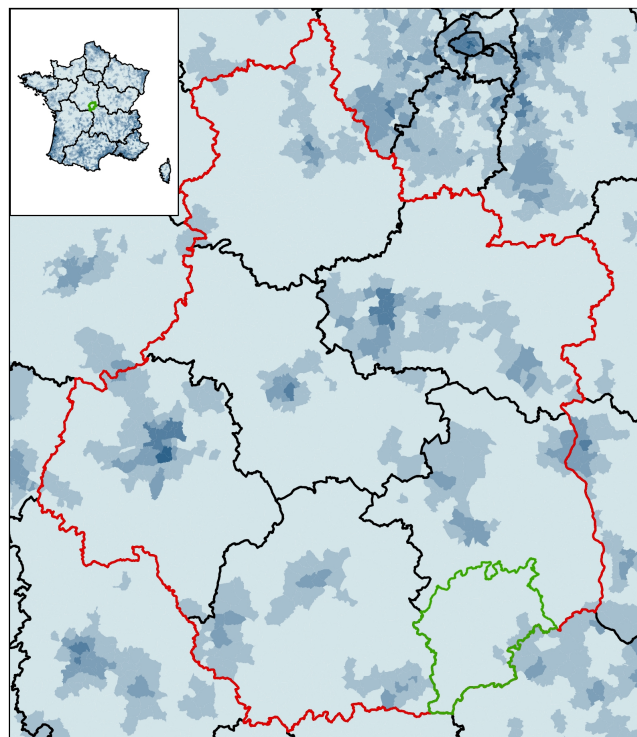
Accessibilité potentielle localisée (APL) aux infirmiers libéraux ou exerçant en centre de santé de moins de 65 ans en 2022
(en nombre d'ETP accessibles pour 100 000 habitants standardisés)

Bornes d'APL
(quintiles de population)

211,79 - 1689,80
156,80 - 211,78
114,03 - 156,79
85,92 - 114,02
0,00 - 85,91

APL France : 157,4

Sources : SNIR-AM 2022, EGB 2018, CNAM ;
populations par sexe et âge 2020, distancier METRIC,
INSEE ; traitements DREES.
Exploitation : ORS Centre-Val de Loire



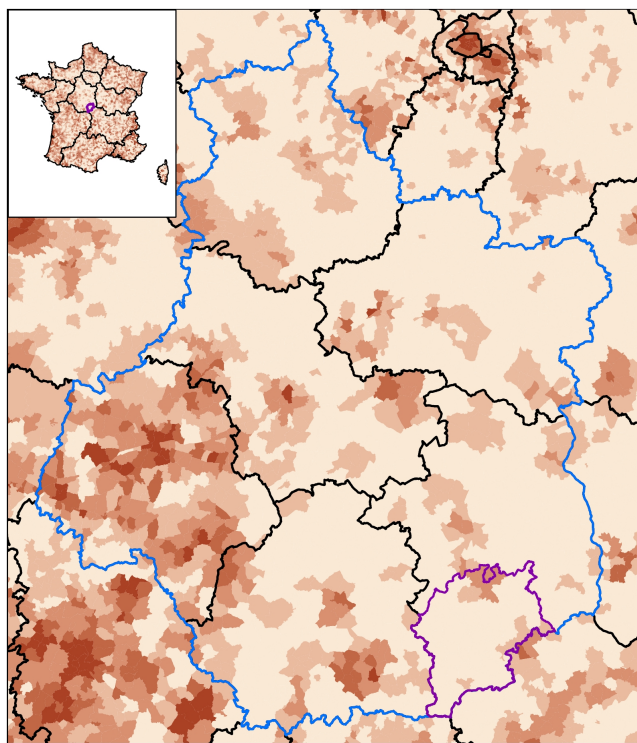
Accessibilité potentielle localisée (APL) aux masseurs-kinésithérapeutes libéraux ou exerçant en centre de santé de moins de 65 ans en 2022
(en nombre d'ETP accessibles pour 100 000 habitants standardisés)

Bornes d'APL
(quintiles de population)

166,02 - 728,18
120,74 - 166,01
88,85 - 120,73
64,05 - 88,84
0,00 - 64,04

APL France : 115,1

Sources : SNIR-AM 2022, EGB 2018, CNAM ;
populations par sexe et âge 2020, distancier METRIC,
INSEE ; traitements DREES.
Exploitation : ORS Centre-Val de Loire



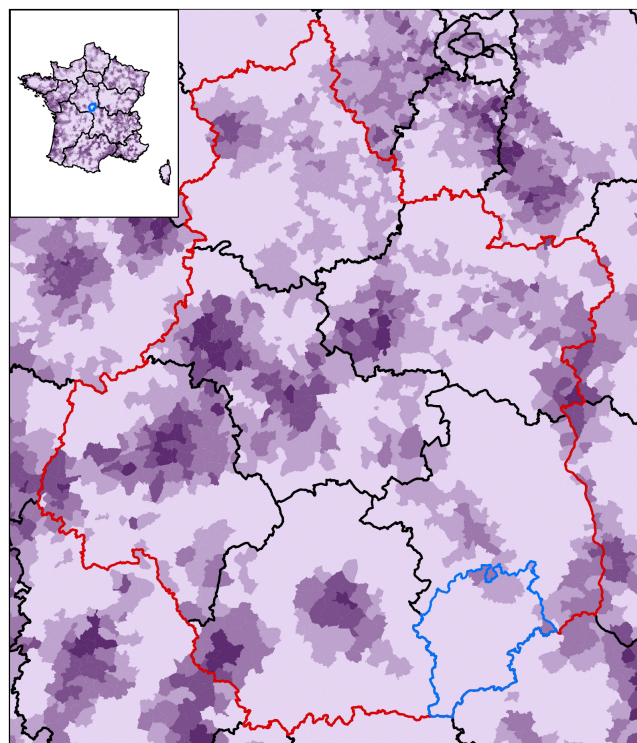
Accessibilité potentielle localisée (APL) aux médecins généralistes libéraux ou exerçant en centre de santé en 2022
(en nombre de consultations accessibles par an et par habitant)

Bornes d'APL
(quintiles de population)

4,82 - 28,75
4,06 - 4,81
3,40 - 4,05
2,71 - 3,39
0,00 - 2,70

APL France : 3,8

Sources : SNIR-AM 2022, EGB 2018, CNAM ;
populations par sexe et âge 2020, distancier METRIC,
INSEE ; traitements DREES.
Exploitation : ORS Centre-Val de Loire



Accessibilité potentielle localisée (APL) aux sages-femmes libérales ou exerçant en centre de santé de moins de 65 ans en 2022
(en nombre d'ETP accessibles pour 100 000 femmes standardisées)

Bornes d'APL
(quintiles de population)

28,10 - 176,01
22,41 - 28,09
17,55 - 22,40
13,45 - 17,54
0,00 - 13,44

APL France : 20,8

Sources : SNIR-AM 2022, EGB 2018, CNAM ;
populations par sexe et âge 2020, distancier METRIC,
INSEE ; traitements DREES.
Exploitation : ORS Centre-Val de Loire

COMPOSITION COMMUNALE DU TERRITOIRE

au 01/01/2024



18002 - Ainay-le-Vieil

18009 - Arcomps

18010 - Ardenais

18013 - Arpeuilles

18021 - Bannegon

18024 - Beddes

18029 - Bessais-le-Fromental

18034 - Bouzais

18038 - Bruère-Allichamps

18040 - Bussy

18041 - La Celette

18042 - La Celle

18043 - La Celle-Condé

18045 - Chalivoy-Milon

18046 - Chambon

18052 - Charenton-du-Cher

18057 - Châteaumeillant

18058 - Châteauneuf-sur-Cher

18059 - Le Châtelet

18063 - Chavannes

18068 - Cogny

18069 - Colombiers

18071 - Contres

18073 - Corquoy

18076 - Coust

18078 - Crézançay-sur-Cher

18083 - Culan

18086 - Drevant

18087 - Dun-sur-Auron

18089 - Épineuil-le-Fleuriel

18091 - Farges-Allichamps

18093 - Faverdines

18107 - La Grotte

18112 - Ids-Saint-Roch

18114 - Ineuil

18121 - Lantan

18122 - Lapan

18126 - Levet

18127 - Lignières

18130 - Loye-sur-Arnon

18135 - Maisonnais

18136 - Marçais

18142 - Meillant

18152 - Montlouis

18153 - Morlac

18169 - Nozières

18171 - Orcenais

18172 - Orval

18173 - Osmary

18177 - Parnay

18178 - La Perche

18183 - Le Pondy

18187 - Préveranges

18191 - Raymond

18192 - Reigny

18193 - Rezay

18197 - Saint-Amand-Montrond

18199 - Saint-Baudel

18203 - Saint-Christophe-le-Chaudry

18204 - Saint-Denis-de-Palin

18209 - Saint-Georges-de-Poisieux

18212 - Saint-Germain-des-Bois

18216 - Saint-Hilaire-en-Lignières

18217 - Saint-Jeanvrin

18221 - Saint-Loup-des-Chaumes

18225 - Saint-Maur

18230 - Saint-Pierre-les-Bois

18231 - Saint-Pierre-les-Étieux

18232 - Saint-Priest-la-Marche

18234 - Saint-Saturnin

18236 - Saint-Symphorien

18238 - Saint-Vitte

18245 - Saulzais-le-Potier

18248 - Senneçay

18250 - Serruelles

18252 - Sidaillies

18261 - Thaumiers

18266 - Touchay

18268 - Uzay-le-Venon

18270 - Vallenay

18273 - Venesmes

18276 - Vernais

18277 - Verneuil

18278 - Vesdun

18283 - Villecelin

CONTRAT LOCAL DE SANTÉ

LS

CHIFFRES CLÉS

ORS CENTRE-VAL DE LOIRE
Observatoire Régional de la Santé

RÉPUBLIQUE FRANÇAISE
Liberté
Égalité
Fraternité

ARS
Agence Régionale de Santé
Centre-Val de Loire

Berry
St-Amandois
Pays au cœur d'OR

Directrice de publication Mme Clara de Bort - ARS Centre-Val de Loire

Rédactrice en chef Mme Céline Leclerc - ORS Centre-Val de Loire

Comité de rédaction Mme Claire Cherbonnet, M. Alassane Diack, M. Franck Géniteau - ORS Centre-Val de Loire

Conception graphique J-Ph Germanaud - Orléans, M. Julien Vossart - ORS Centre-Val de Loire

ORS Centre-Val de Loire

1 rue Porte Madeleine - 45000 Orléans

14 avenue de l'Hôpital CS 86709
45067 Orléans Cedex 2

www.orscentre.org